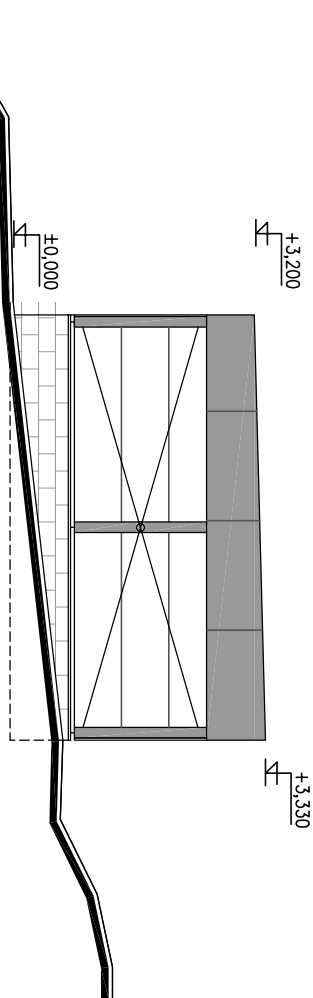
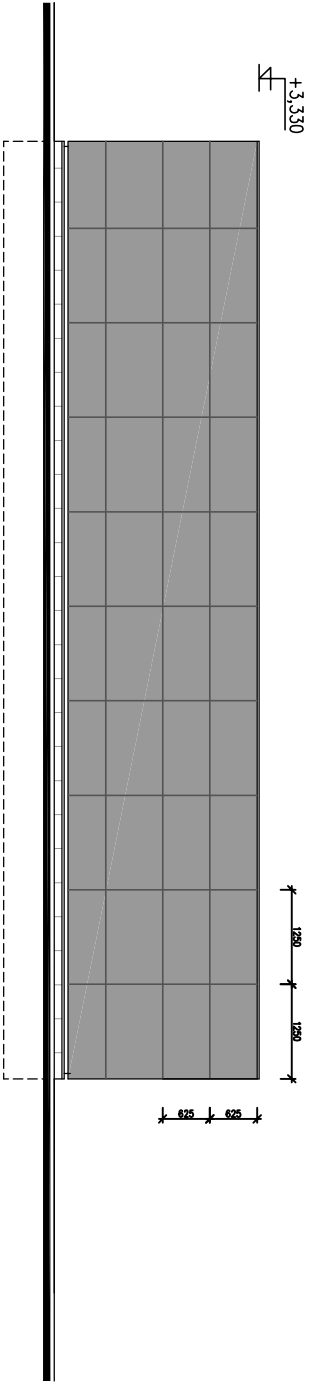


POHLED JIHOVÝCHODNÍ



POHLED SEVEROVÝCHODNÍ



POHLED SEVEROZÁPADNÍ

POHLED JIHOZÁPADNÍ

LEGENDA MATERIÁLOVÉHO A BAREVNÉHO ŘEŠENÍ

- 1 OPLÁŠTĚNÍ**
CEMENTOTŘÍSKOVÉ DESKY S HLADKÝM PŘÍRODNÍM CEMENTOVĚ ŠEDÝM POVRCHEM, TLOUŠŤKA DESEK 14 mm
OPATŘENÉ ZAKLADNÍM PODNÁTĚREM A FINÁLNÍM LAZUROVACÍM LAKEM
- 2 DŘEVĚNÉ PRVKY**
SMRKOVÉ ŘEZIVO, HOBLOVANÉ
NÁTĚR NÁPOUŠTĚCÍM A DVOJNÁSOBNÝM VRCHNÍM SILNOVRSTVÝM PŘÍRODNÍM LAKEM


- 3 SOKLOVÉ ZDIVO**
TVARNICE ZE ZTRACENÉHO BEDNĚNÍ, NA SRAZ

- 4 KLEMPŘÍSKÉ PRVKY**
POPRASTOVANÝ PLECH ODSTÍN STŘEDNĚ ŠEDÁ

- 5 STŘEŠNÍ KRYTINA MPVC TL. 1,5 mm NA PLNOPLOŠNÉM ZÁKLOPU Z PALUBOVÝCH DESEK**
BARVA ŠEDÁ

- 6 OKNO, DVEŘE**
DŘEVĚNÉ, MATERIÁL SMRK, NÁTĚR LAZURA

- 7 ZÁHLA ZAVĚTROVANÍ**
VE STŘEŠNÍ ROVINĚ, V BOČNÍ STĚNĚ – NEREZ

Zodp. projektant:		Ing. Ilona Janíková		Kreslí:		Jiří Janík	
Vypracovali:							
Místo stavby:		Pod Strážnicí 499, 679 63 Velké Opatovice					
Investor:		Město Velké Opatovice, Zámek č. 14, 679 63 Velké Opatovice					
Alce:		MODERNIZACE ODBORNÝCH UČEBEN					
		ZŠ VELKÉ OPATOVICE					
Objekt:		SO 03 VENKOVNÍ UČEBNA					
Obsah výkresu:		POHLEDY					
		